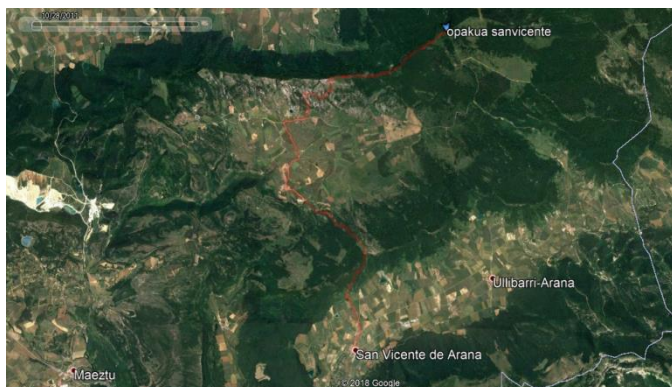


Opakua – San Vicente de Arana



LOCALIZACIÓN

Este mes nos adentraremos en los montes de Iturrieta. Éstos son parte del gran alineamiento que demarca por el Sur La Llanada alavesa. En realidad, junto a los Montes de Vitoria y Entzia, conforman una continuidad geográfica que se extiende desde el río Zadorra hasta Urbasa, ya en territorio navarro. Su principal cota es el Arrigorrista, cumbre muy popular en Álava gracias al fácil acceso que le proporciona su proximidad al puerto de Opakua, desde el que su ascensión es poco más que un paseo siguiendo el camino que discurre por el hayedo pegado a la divisoria.



DESCRIPCIÓN

La jornada transcurrirá por senderos agradables en hayedos y zonas kársticas. Comenzaremos a caminar en el alto del puerto de Opakua para ir descendiendo hacia el valle de Arana. Pasaremos por puntos muy conocidos en la geografía alavesa como el monte Arrigorrista y el Achuri.

También cruzaremos los pueblos de Onraitia y Roitegi pasando por al lado de la ermita de santa Teodosia.

En esta ocasión realizaremos un itinerario un poco más largo de lo habitual debido al buen estado de los caminos y a que casi toda la etapa es en descenso, por lo que podremos avanzar con relativa rapidez.

Finalizaremos la salida en San Vicente de Arana, donde podremos tomar algo y cambiarnos antes de volver a Vitoria.

RECORRIDO

KM 0 Comenzaremos a caminar en el alto del puerto de Opakua, saldremos de un parking junto a la carretera camino del monte Arrigorrista.

KM 4 Llegaremos a la cumbre de Achuri desde donde tendremos vistas de la parte este de la llanada alavesa.

KM 6 Pasaremos cerca de Onraita, en este caso abandonaremos el sendero que conduce al pueblo para seguir en dirección sur por unas pistas cómodas en dirección a Roitegi.

KM 8 Llegamos a Roitegi donde podremos realizar una parada para almorzar y descansar un poco antes de finalizar el recorrido.

KM 10 Llegamos a la ermita de Santa Teodosia, se acerca el final de la etapa debido a que el siguiente punto importante será nuestra llegada.

KM 13,5 Llegada a San Vicente de Arana, tiempo libre para poder cambiarnos y tomar algo antes de montarnos en el autobús de vuelta a Vitoria

